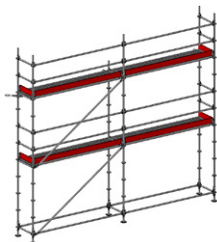


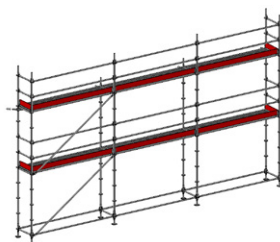
ALLROUND STÄLLNINGSPAKET

- Allround modulställning stål
- Facklängd 3,07 m
- Bredd: 0,73 m
- Stålp plank
- Inklusive förankringar och sparklister
- Arbetshöjd: 6,0 m respektive 8,0 m
(justerbar bottenkruv upp till 0,41 m)



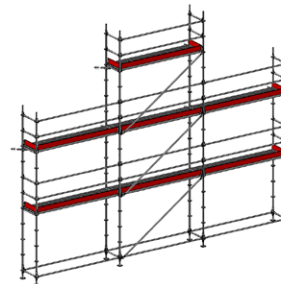
Ställningspaket 1

6,14 x 2 Bomlag
Arbetsyta: 37 m²
Pris från 29 270 kr



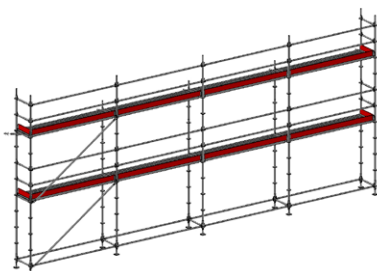
Ställningspaket 2

9,21 x 2 Bomlag
Arbetsyta: 55 m²
Pris från 40 030 kr



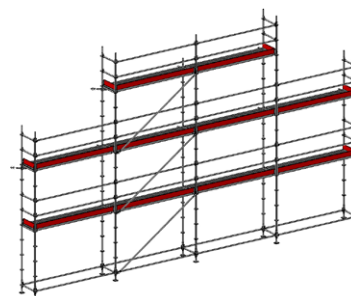
Ställningspaket 3

9,21 x 2/3 Bomlag
Arbetsyta: 61 m²
Pris från 48 315 kr



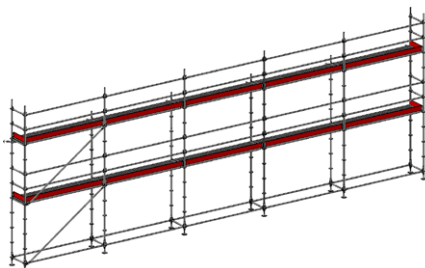
Ställningspaket 4

12,28 x 2 Bomlag
Arbetsyta: 74 m²
Pris från 50 795 kr



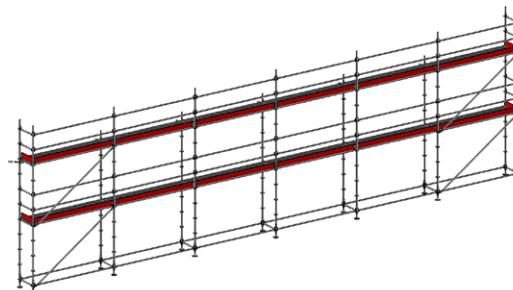
Ställningspaket 5

12,28 x 2/3 Bomlag
Arbetsyta: 86 m²
Pris från 63 550 kr



Ställningspaket 6

15,35 x 2 Bomlag
Arbetsyta: 92 m²
Pris från 61 555 kr

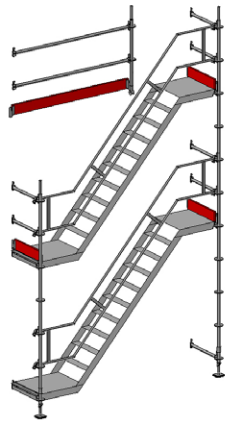


Ställningspaket 7

18,42 x 2 Bomlag
Arbetsyta: 111 m²
Pris från 73 350 kr

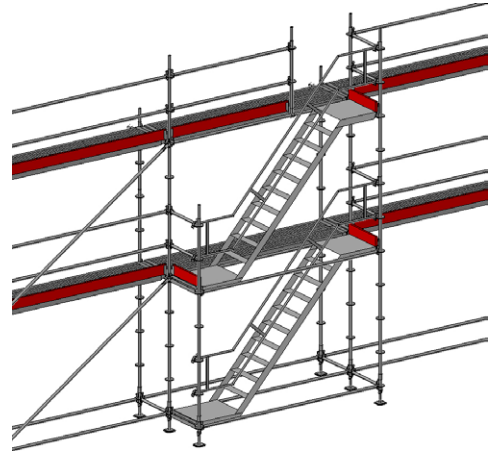
ALLROUND STÄLLNINGSPAKET TRAPPOR

- Allround modulställning stål
- Facklängd 3,07 m
- Bredd: 0,73 m
- Stålp plank
- Inklusive förankringar och sparklister
- Arbetshöjd: 6,0 m respektive 8,0 m
(justerbar bottenkruv upp till 0,41 m)



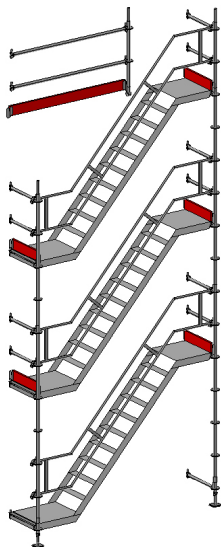
**Ställningspaket
Trappa 4 m**

2 Bomlag
Pris från 20 090 kr



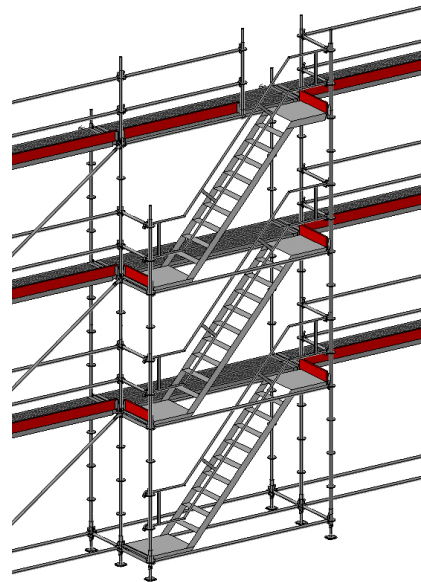
**Ställningspaket
Trappa 4 m monterat**

2 Bomlag



**Ställningspaket
Trappa 6 m**

3 Bomlag
Pris från 29 115 kr

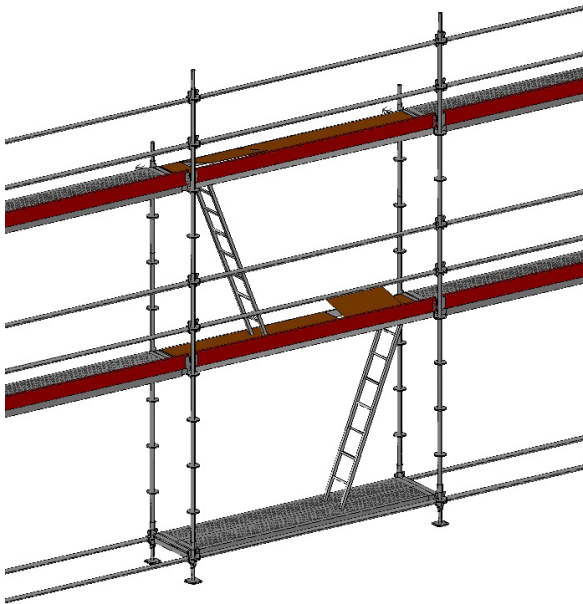


**Ställningspaket
Trappa 6 m monterat**

3 Bomlag

ALLROUND STÄLLNINGSPAKET STEGE

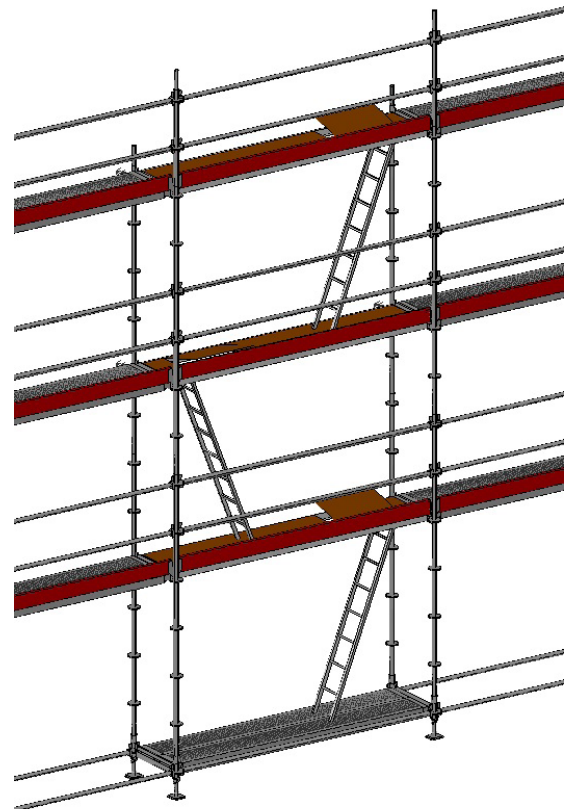
- Allround modulställning stål
- Facklängd 3,07 m
- Bredd: 0,73 m
- Stålp plank
- Inklusive förankringar och sparklister
- Arbetshöjd: 6,0 m respektive 8,0 m
(justerbar bottenskruv upp till 0,41 m)



**Ställningspaket
Stege 4 m**

2 Bomlag

Pris från 6 080 kr



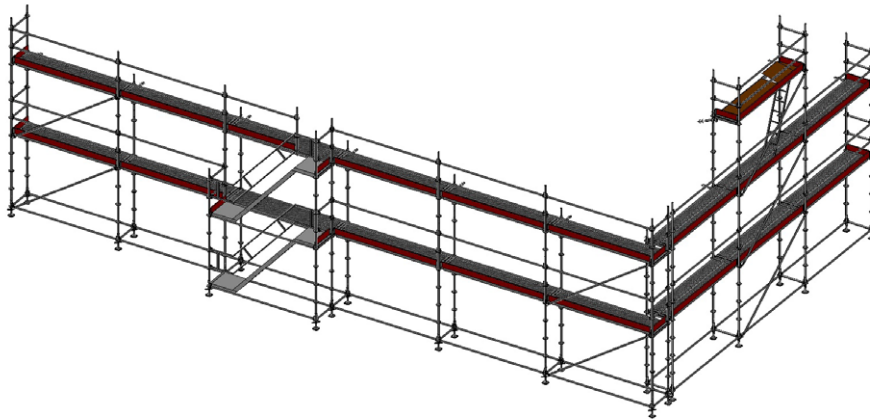
**Ställningspaket
Stege 6 m**

3 Bomlag

Pris från 10 470 kr

ALLROUND STÄLLNINGSPAKET VILLA

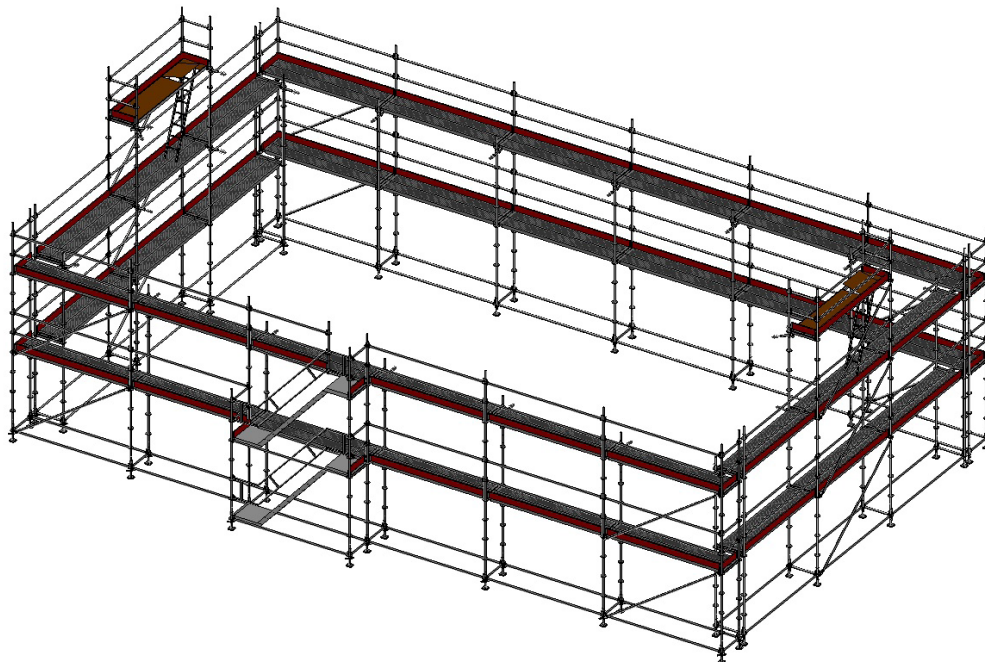
- Allround modulställning stål
- Facklängd 3,07 m
- Bredd: 0,73 m
- Stålp plank
- Inklusive förankringar och sparklister
- Arbetshöjd: 6,0 m respektive 8,0 m
(justerbar bottenskruv upp till 0,41 m)



Villapaket Halv

2 Bomlag

Pris från 144 750 kr



Villapaket Hel

2 Bomlag

Pris från 267 690 kr

Layher 

Mer möjligheter. Ställningssystemet.